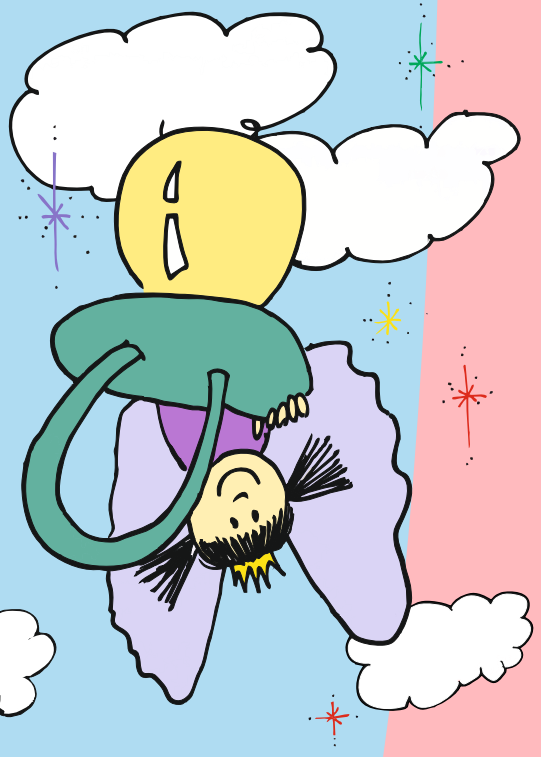
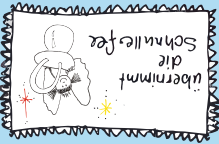


Wolkenstadt

Kleine Wolkie 11

Schnullerfee

An die



## Elterninfo

### Gebrauchsinformation zum Schnuller

...damit aus dem anfänglichen Saugbedürfnis keine schlechte Angewohnheit wird:

**Stufe 1** **Nicht jedes Baby braucht einen Schnuller!** Entscheiden Sie gemeinsam mit ihrer Hebamme oder ihrem Kinderarzt, ob für Ihr Baby der Schnuller ein sinnvolles Hilfsmittel ist. Bieten Sie den Schnuller erst nach der 4. - 6. Lebenswoche an und drängen sie den Schnuller nicht auf, wenn Ihr Baby ihn verweigert oder ausspuckt.

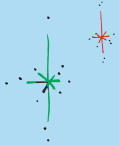
**Stufe 2** Setzen Sie den Schnuller wie ein Medikament ein: **Soviel wie nötig, so wenig wie möglich.** Nicht immer ist der Schnuller das richtige Hilfsmittel: Vielleicht braucht ihr Kind nur Beschäftigung oder Sicherheit durch Zuwendung. Dosieren Sie das „Schnullern“ auf ein Minimum. Geben Sie den Schnuller nur, wenn Ihr Kind ausdrücklich danach verlangt. Ansonsten liegt der Schnuller außer Sicht- und Reichweite für das Kind. Achten Sie auf mögliche Nebenwirkungen wie Sprachverzögerung, Zahn- und Kieferfehlstellungen.

**Stufe 3** **Der Schnuller wird abgesetzt sobald das Kind anfängt zu sprechen und zu kauen,** spätestens jedoch rund um den 2. Geburtstag. Der Schnullerbedarf reduziert sich von ganz allein, wenn die anderen Bedürfnisse beachtet und gefördert werden. Ihr Kind will groß sein - bestärken Sie es in seinem Wunsch. Suchen Sie sich Helfer, die Sie bei der Schnullerentwöhnung unterstützen (z.B. Familie, Freunde, ErzieherInnen, der Zahnarzt oder Kinderarzt).

Mit Hilfe dieser Postkarte gibt das Kind alle Schnuller an die Schnullerfee ab und bekommt dafür ein Geschenk, welches sich Ihr Kind selbst ausgesucht hat. Häufig wählen Kinder ein Spielzeug oder ein Kuscheltier als Ersatz für ihre Schnuller.



Ich bin die Schnullerfee und komm geschwind,  
sehr früh am Tag zu dir, mein Kind.



Du gibst deinen Schnuller gerne mir,  
ich geb' dir ein Geschenk dafür.

Pack deinen Schnuller und die Karte hier,  
und leg beides vor deine Zimmertür.



Absender:

A large, white, cloud-shaped area with a black outline, containing three horizontal lines for writing the sender's name.

